

Sykkelkart for Bergen

Bicycle maps for Bergen

Transport, byutvikling og miljø





På sykkel i Bergen

Sykling i Bergen byr på:

- brosteinsgater og smitt og smau i sentrum
- grønn, vakker og variert natur i omegn
- 30-soner, sykkelfelt og gang- og sykkelveier

Sykling gir oss både transport, trening og trivsel.
God tur!

Viktige telefonnumre

Turistinfo	Tourist information	55 55 2000
Politi	Police	55 55 6300
Ambulanse/lege	Ambulance/Med.	113
Drosje	Taxi	07000 / 08000
Vegmelding	Traffic information	175

Innhold Content

Side 3	Tegnforklaring	Legend
Side 4 – 5	Oversiktskart for Bergen	Full map of Bergen
Side 6 – 7	Åsane	
Side 8 – 9	Sandviken	
Side 10 – 11	Bergen sentrum	
Side 12 – 13	Kalfaret og Fløyen	
Side 14 – 15	Bergensdalen	
Side 16 – 17	Nesttun	
Side 18 – 19	Fana	
Side 20 – 21	Nordåsvatnet	
Side 22 – 23	Fyllingsdalen	
Side 24 – 26	Nyttige trafikkregler for syklist	Traffic regulations you should know
Side 27	Disse skiltene bør du kunne!	Signs you should know
Side 28	Sykkelverksteder	Bike equipment and repair

Tegnforklaring Legend

- Sykkelerute tilrettelagt Bicycle route
Hovedsakelig g/s-veier, sykkelfelt, kollektivfelt eller veier med fartsgrense 30 km/t.
- Sykkelerute ikke tilrettelagt Biking in traffic
Sykling sammen med øvrig trafikk, eventuelt på fortau.
- Sykkelerute gjennom grøntdrag Bicycle route through parks
- Annen gang-/sykkelvei Pedestrian path / bicycle route
- Sone 30 km Zone, 30 km/p.h.
- Hovedveg Main road
- Annen bilveg Other road
- Forbudt å sykle Bicycles prohibited



Utfartssted Hiking area



Utsiktspunkt View point



Badeplass Outdoor swimming



Idrettsplass Sports ground



Idrettshall Sports hall



Svømmehall Swimming pool



Severdighet Attraction



Sykkelparkering Bicycle parking



Sykehus Hospital



Jernbanestasjon Railway station



Busstasjon/terminal Busstasjon/terminal



Politi Police



Apotek Pharmacy



Turistinformasjon Tourist information



Sykkelverksted Bicycle repair shop



Ferge Ferry

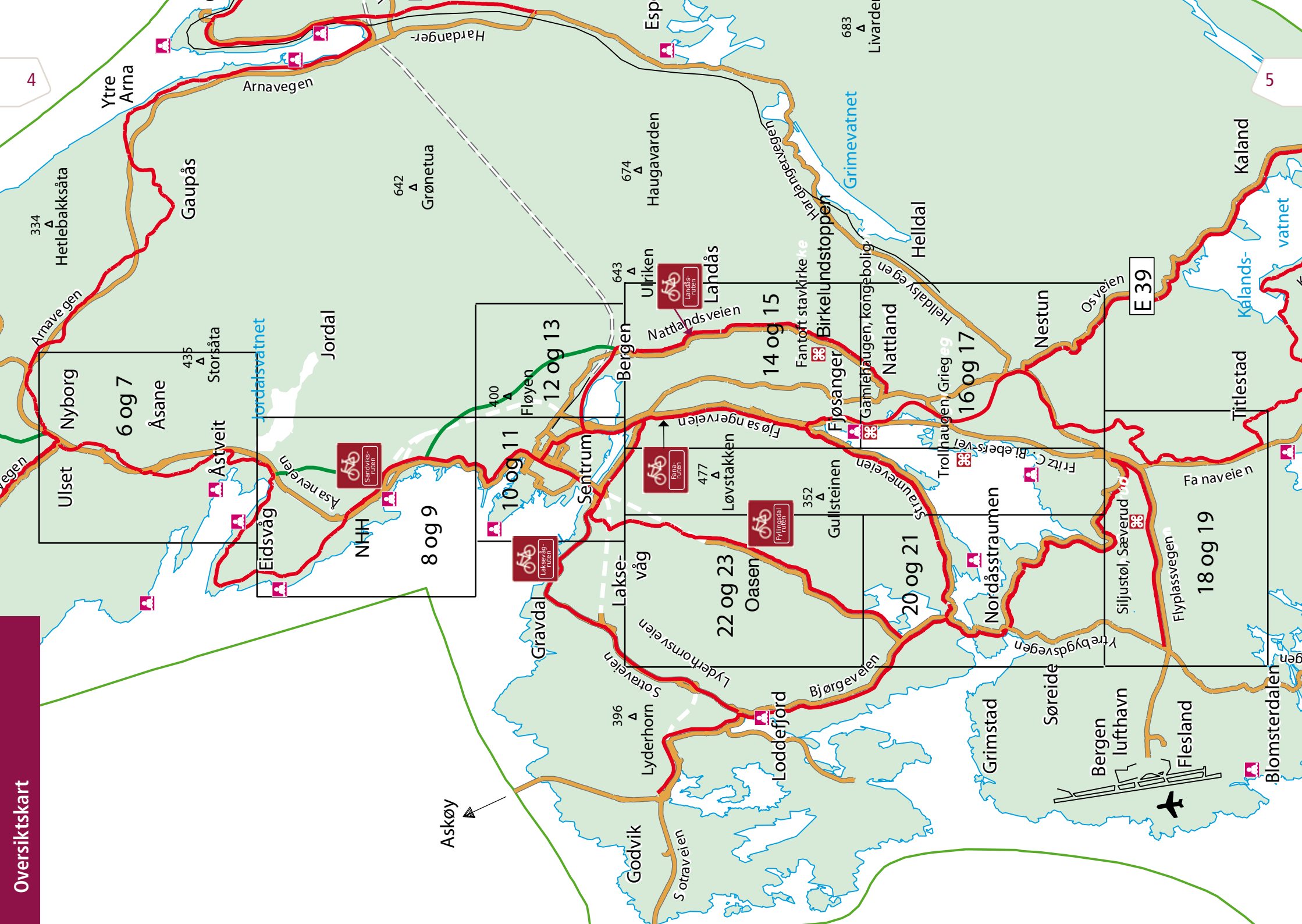


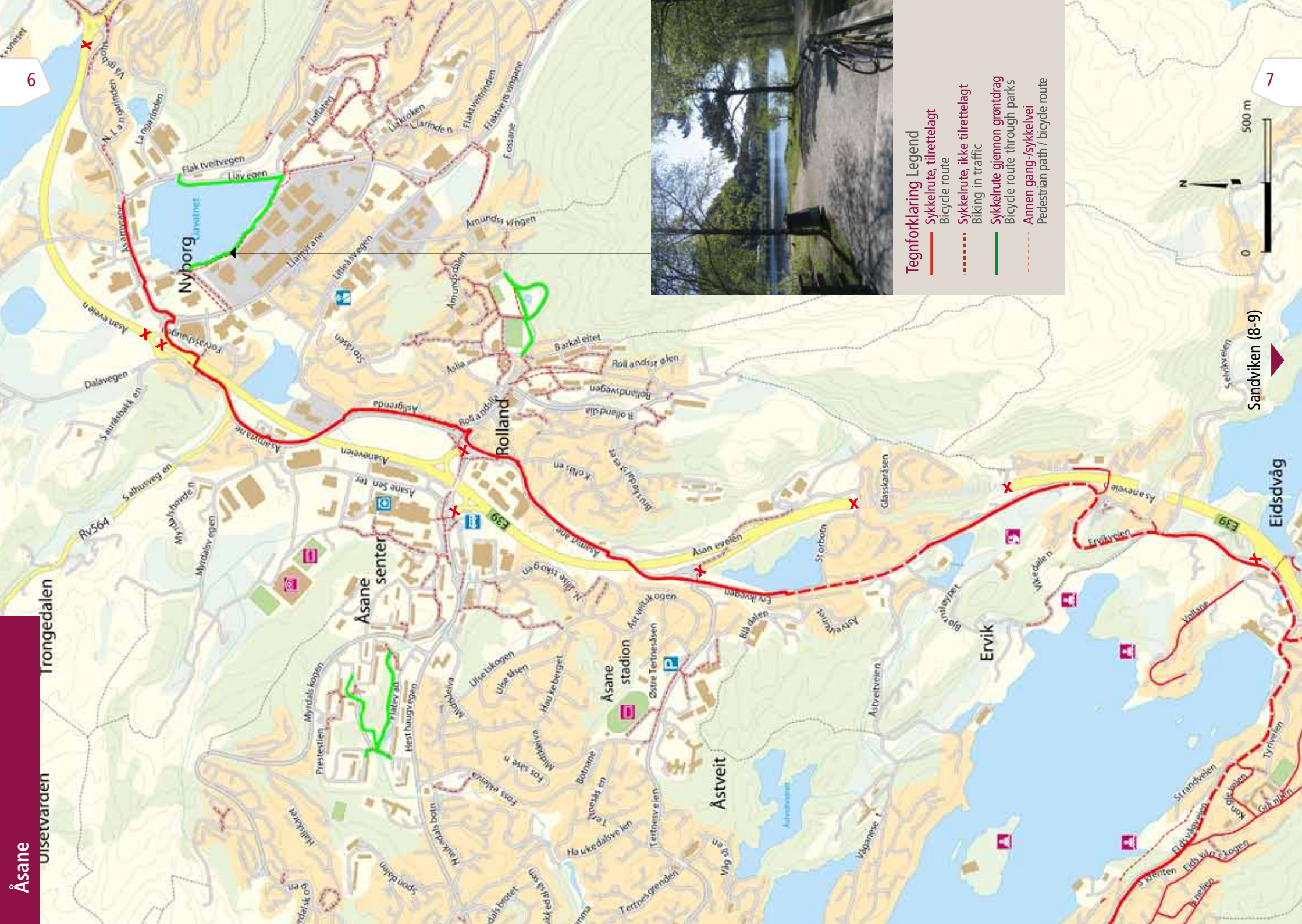
Fløybanen Fløyen funicular

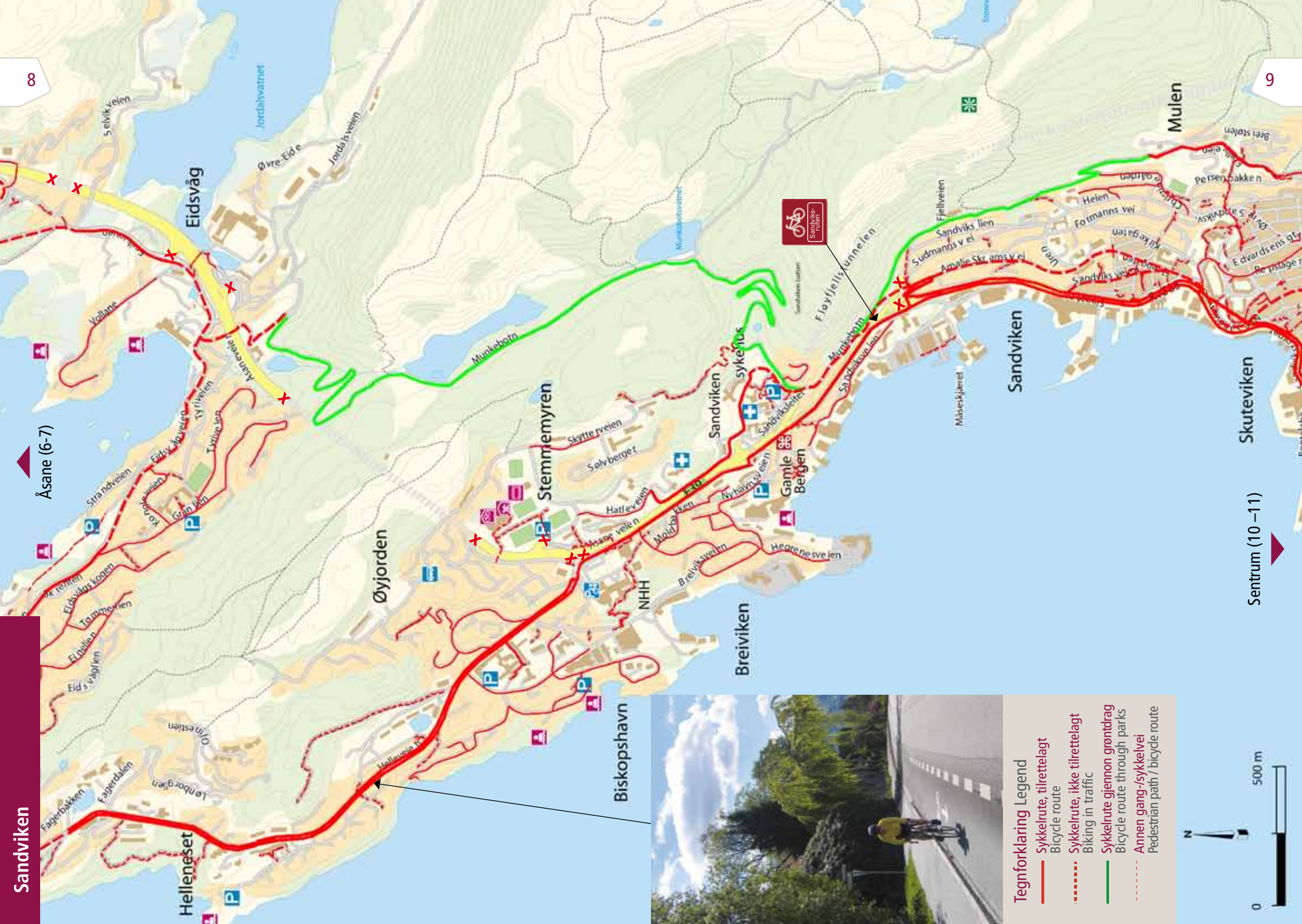


Parkering Parking











Tegnforklaring Legend

-  Sykkelerute, tilrettelagt
Bicycle route
-  Sykkelerute, ikke tilrettelagt
Biking in traffic
-  Sykkelerute gjennom grøntdrag
Bicycle route through parks
-  Annen gang-/sykkelvei
Pedestrian path / bicycle route

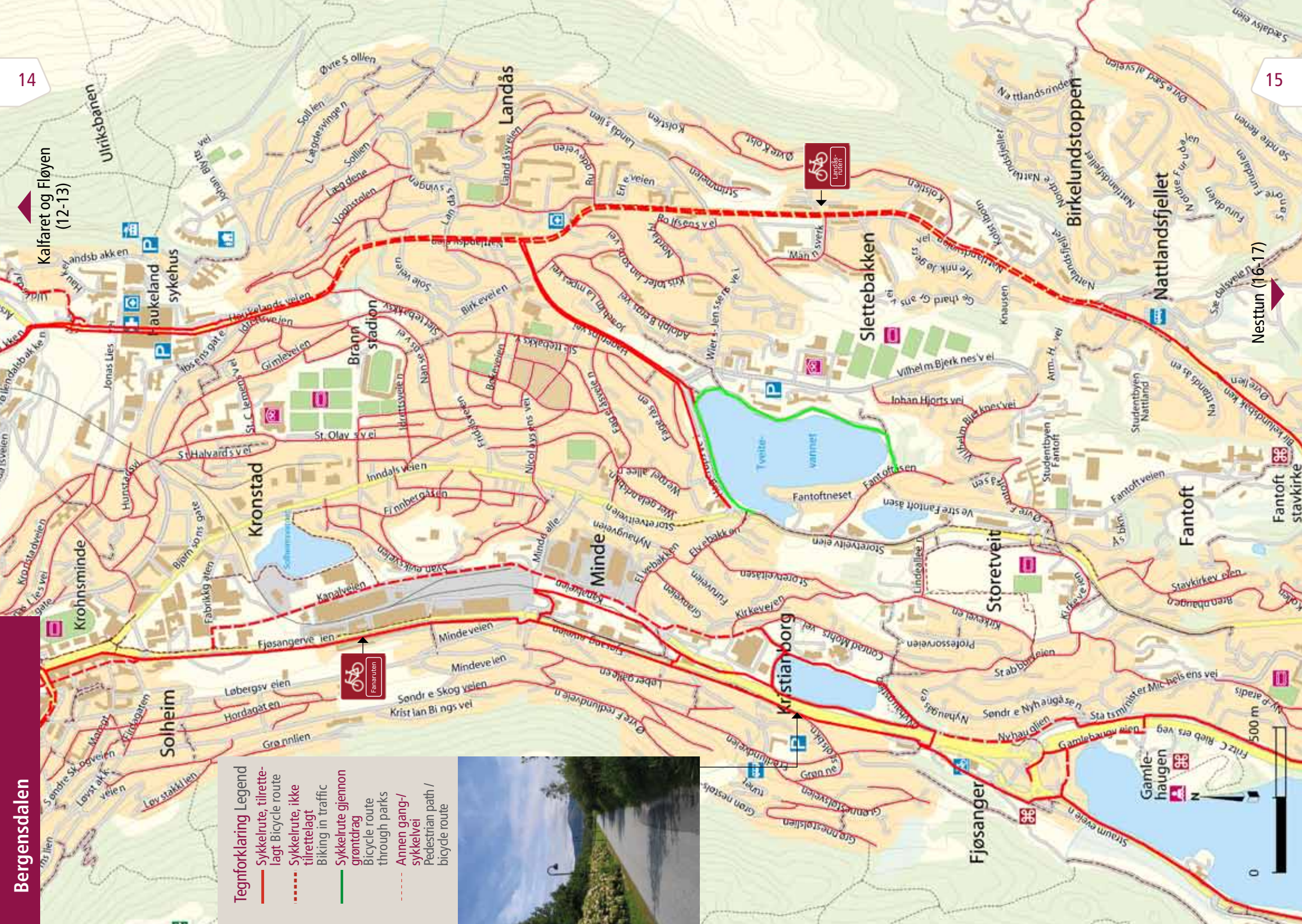
-  Sykkelerute, tilrettelagt
Bicycle route
-  Sykkelerute, ikke tilrettelagt
Biking in traffic
-  Sykkelerute gjennom grøntdrag
Bicycle route through parks
-  Annen gang-/sykkelvei
Pedestrian path / bicycle route



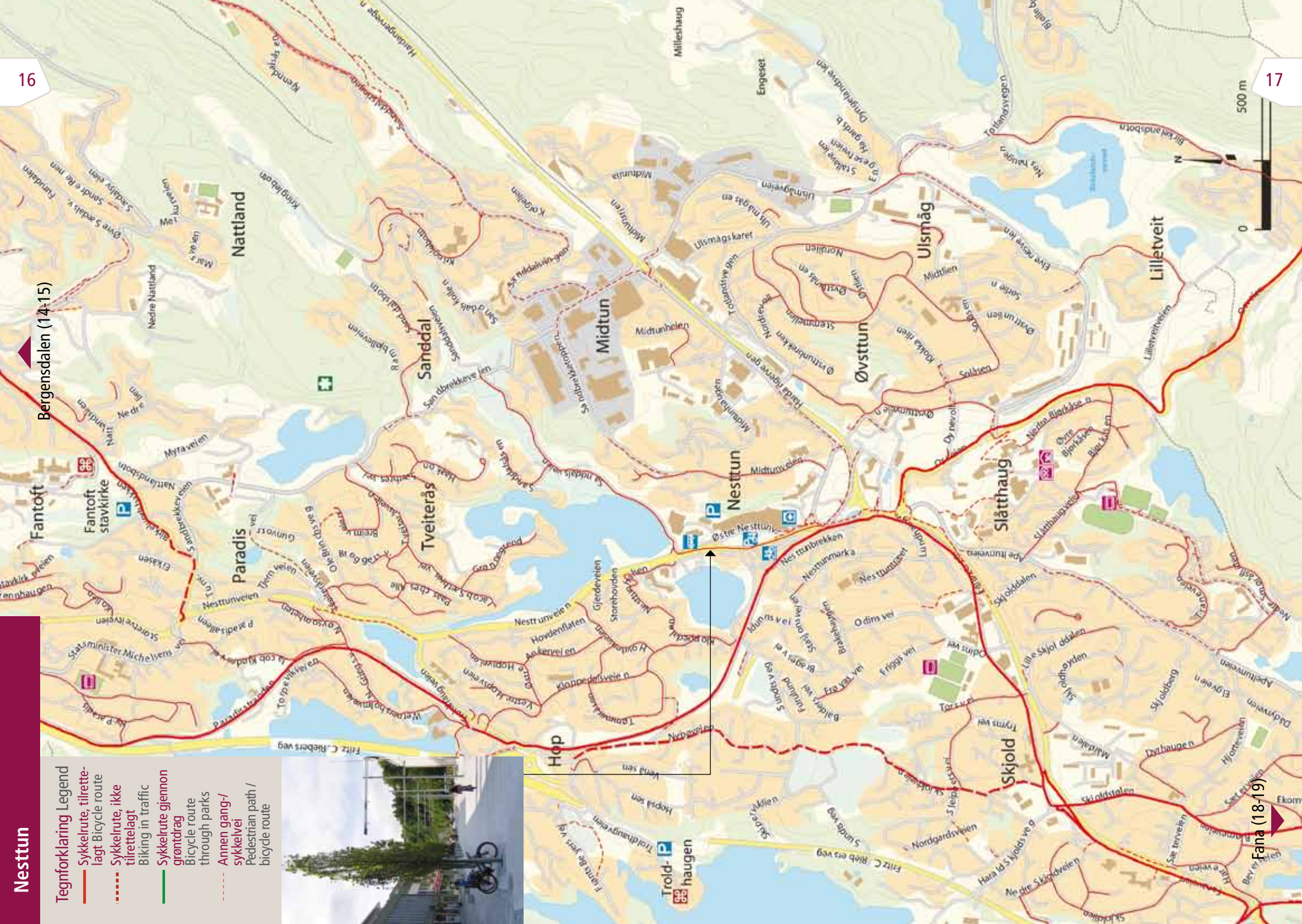
Kalfaret og Fløyen
(12-13)

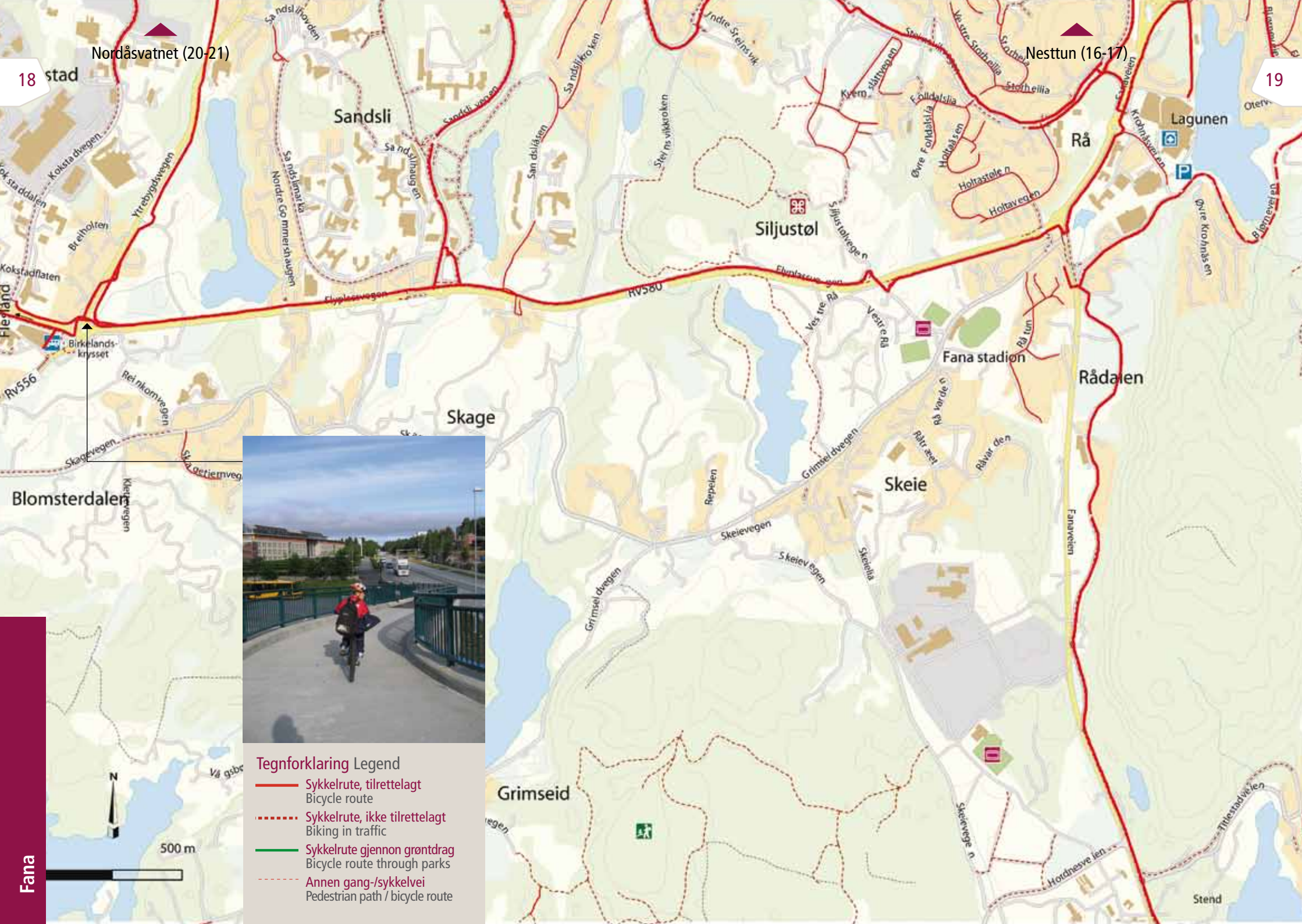
Nesttun (16-17)

- Tegnforklaring Legend
- Sykelrute, tilrettelagt Bicycle route
 - Sykelrute, ikke tilrettelagt Biking in traffic
 - Sykelrute gjennom grøntdrag Bicycle route through parks
 - Annen gang-/sykelvei Pedestrian path / bicycle route



- Tegnforklaring Legend
- Sykelrute, tilrettelagt Bicycle route
 - Sykelrute, ikke tilrettelagt Biking in traffic
 - Sykelrute gjennom grøntdrag Bicycle route through parks
 - Annen gang-/sykkelvei Pedestrian path / bicycle route





18

stad

Nordåsvatnet (20-21)

Nesttun (16-17)

19



- Tegnforklaring Legend**
- Sykelrute, tilrettelagt
Bicycle route
 - Sykelrute, ikke tilrettelagt
Biking in traffic
 - Sykelrute gjennom grøntdrag
Bicycle route through parks
 - Annen gang-/sykkelvei
Pedestrian path / bicycle route

Fana



Tegnforklaring Legend

- Sykkelrute, tilrettelagt
Bicycle route
- Sykkelrute, ikke tilrettelagt
Biking in traffic
- Sykkelrute gjennom grøntdrag
Bicycle route through parks
- Annen gang-/sykkelvei
Pedestrian path / bicycle route





Tegnforklaring Legend

-  Sykkellrute, tilrettelagt
Bicycle route
-  Sykkellrute, ikke tilrettelagt
Biking in traffic
-  Sykkellrute gjennom grøntdrag
Bicycle route through parks
-  Annen gang-/sykkelvei
Pedestrian path / bicycle route

Bicycle route

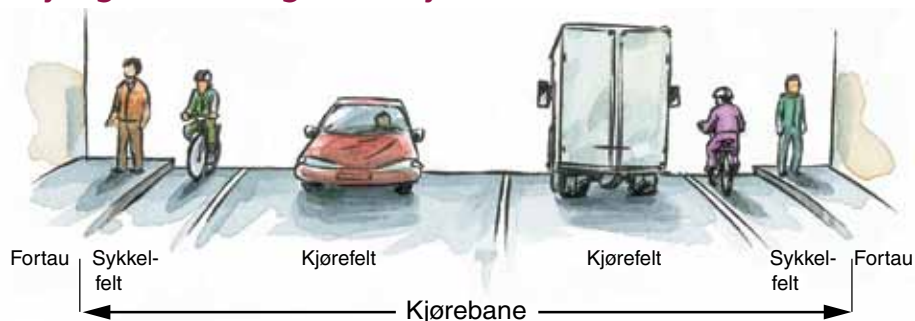
----- Sykkelerute, ikke tilrettelagt

Sykelrute gjennom grøntdrag

Amnelli gang-/sykkevei
Pedestrian path / bicycle route



Nyttige trafikkregler for syklist



Sykkelfelt og kjørebane

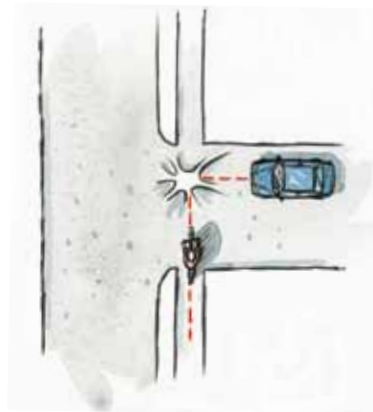
Sykkelfelt er egne kjørefelt oppmerket for sykkeltrafikk i kjørebanen. I henhold til veitrafikkloven er du som syklist fører av et kjøretøy, og du har derfor samme rettigheter og plikter som en bilfører. Syklistere må derfor kunne trafikkreglene når de ferdes i trafikken.

Sykkelfelt

Du må alltid bruke sykkelfeltet på høyre side av veien. Å sykle mot kjøreretningen er farlig og forbudt.

Kryssing av vei

Ved kryssing av annen vei har du vikeplikt fra høyre dersom du ikke er på forkjørsregulert vei. Hvis du skal skifte felt har du vikeplikt.



Rundkjøring

Skal du gjennom en rundkjøring har du vikeplikt for alle som er inne i rundkjøringen. Når du skal ut av rundkjøringen strekker du ut armen og gir tegn.

Det er to måter å sykle gjennom en rundkjøring på:

- A Legg deg midt i ditt kjørefelt når du er på vei mot rundkjøringen, og sykle gjennom rundkjøringen som om du skulle kjørt bil.
- B Dersom du føler det utrygt å sykle i rundkjøringen bør du ferdes på fortau og gangfelt på fotgjengernes premisser. Men husk at dersom bilistene skal ha stoppeplikt for deg må du trille sykkelen over gangfeltene.



Sykling i kryss uten tilrettelegging

Når bilene står i kø foran et kryss kan du kjøre frem til krysset på høyre side av køen, uavhengig av om det er oppmerket sykkelfelt eller ikke. Når du skal over krysset må du være oppmerksom. Sjekk om sjåføren i bilen ved siden av har sett deg. Kanskje han skal svinge til høyre? Selv om han har vikeplikt er det du som er mest utsatt ved en kollisjon.



Gang- og sykkelvei

På gang- og sykkelveier har fotgjengere og syklistere like rettigheter. Men husk å vise hensyn. Når du forlater gang- og sykkelveier har du vikeplikt for alle andre når du kommer inn på, eller skal krysse, en annen vei.

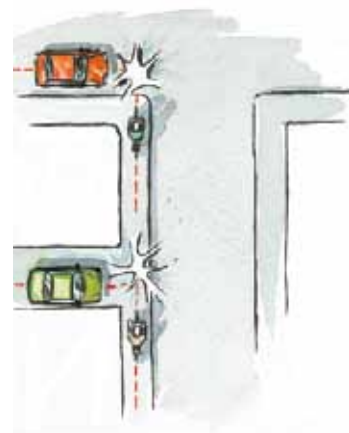
Sykling på fortau, i gågater og i gangfelt

Fortau og gågater er fotgjengernes område, derfor må du i disse områdene hele tiden sykle på deres premisser. Du må holde lav fart og god avstand til andre.

På fortau og i gågater skal du helst ikke bruke sykkelbjelle fordi det kan skremme fotgjengerne og føre til brå bevegelser. Husk også at barns bevegelser alltid er vanskelig å forutsi og at eldre trenger tid og kan høre tungt.

Skal du ned fra fortau har du vikeplikt for alle

Hvis du velger å sykle på fortau må du være oppmerksom på biler som skal krysse fortauet på vei ut fra utkjørsler eller lignende. De har vikeplikt for deg som sykler, men er samtidig opptatt av å finne en luke i trafikken og kan derfor glemme å se etter syklistere eller gående.



Der er tillatt å sykle i begge retninger på fortau, men det anbefales likevel å sykle på fortau på riktig side av veien i forhold til kjøreretningen.

Det er tillatt å sykle over oppmerkede gangfelt, men da opphører bilenes stoppeplikt. Dersom du triller sykkelen over gangfeltet er du fotgjenger, og bilene har plikt til å stoppe.



Bli sett når du sykler!

Hvis du skal sykle i mørket eller i dårlig sikt må du bruke lykt foran og bak på sykkelen. Det er også viktig å bli sett i dagslys. Husk at du er liten og usynlig i forhold til biler med kjørellys. Bruk lyse eller fargerike klær, og refleksvest også på dagtid.

Krav til sykkelen

- Rød refleks bak og hvit eller gul refleks på pedalene.
- To bremses som virker uavhengig av hverandre.
- Lykt med hvitt eller gult lys foran og rødt lys bak når du sykler i mørke eller i dårlig sikt.
- Sykkelbjelle.



Hold sykkelen i orden!

Du bør sørge for minst en skikkelig overhaling av sykkelen hvert år. Sjekk bremses, smør kjedet, kontroller dekkene og giret. Ha riktig høyde på sete og styre: tærene skal nå ned til bakken når du sitter på setet.

Sykkelhjelm

Syklister er utsatt i trafikken, og sykkelvelt eller ulykke kan skje når du minst aner det. Sykkelhjelm beskytter hodet. Sjekk at den passer og sitter godt.

Viktig!

Det er **forbudt** å sykle mot enveisregulerte gater og på motorvei.



Disse skiltene bør du kunne!

Skiltet under er visningsskilt for sykkeltrafikk. Ved sykkelruter som følger riksveier og europaveier er skiltene påført nummer.



Sykkelveg



Gang- og sykkelveg



Gangveg



Sykkelfelt



Stengt for bil, åpen for sykkel



Kryssende veg stengt for bil, åpen for sykkel



Forbudt for syklende



Innkjøring forbudt



Vikeplikt



Sykkelruteskilt



Slutt på 30-sone



Motorveg



Statens vegvesen



BERGEN KOMMUNE



**HORDALAND
FYLKESKOMMUNE**

Nytt og forbedret gang- og sykkelvegssystem er en viktig del av Bergens-programmet. Det overordnede målet er bedre helse, bedre miljø og økt trivsel. Innen Bergensprogrammet er det planlagt å bruke 200 millioner kroner til gang- og sykkelvegtiltak i perioden 2002-2015. Transportsyklistene prioriteres da overgang fra bil til sykkel gir størst gevinst, i forhold til miljø og helse.

www.bergensprogrammet.no

Sykkelverksteder

Bergen sykkelservice DA

Daniel Hansengate 7

926 86 742

www.bergenssykkelservice.no

BoA Sykler AS

Fjøsangerveien 207

55 27 14 50

www.boasykler.no

Sykkelbutikken AS

Kong Oscarsgate 81

55 36 18 80

Sykkelsenteret AS

Vestre Strømkaien 5

55 21 24 93

A-TRO Sykkel, Sport og Fritid

Sundts veg 2, Nesttun

55 13 14 00

Design: Nina Skauge. Foto: Statens vegvesen, Bergen kommune og Samfoto (© Trym Ivar Bergsmo Barn med heilm).

Juni 2009