

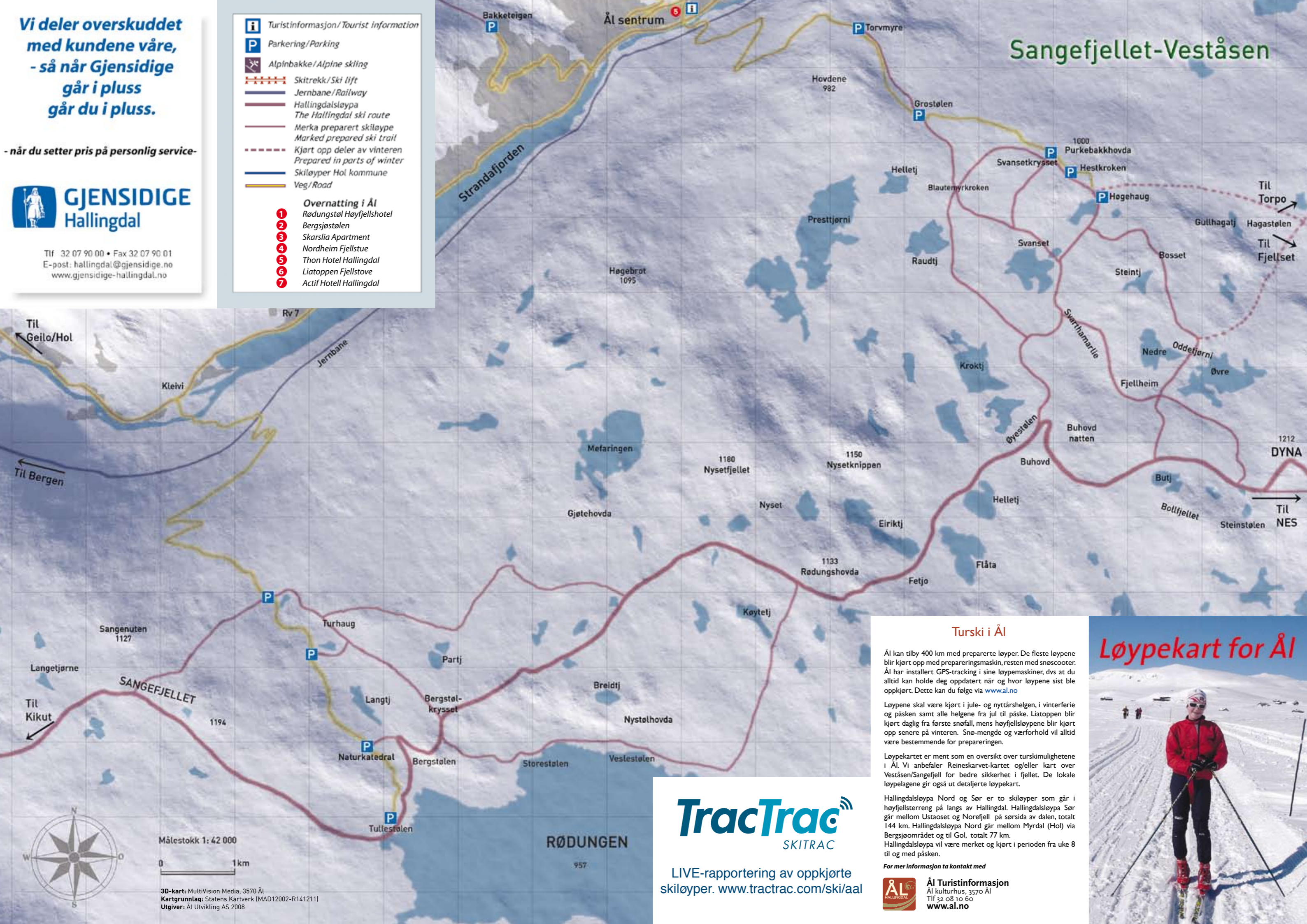
**Vi deler overskuddet med kundene våre, - så når Gjensidige går i pluss går du i pluss.**

- når du setter pris på personlig service-

**GJENSIDIGE Hallingdal**

Tlf 32 07 90 00 • Fax 32 07 90 01  
E-post: [hallingdal@gjensidige.no](mailto:hallingdal@gjensidige.no)  
[www.gjensidige-hallingdal.no](http://www.gjensidige-hallingdal.no)

-  Turistinformasjon / Tourist information
  -  Parkering / Parking
  -  Alpinbakke / Alpine skiing
  -  Skitrekk / Ski lift
  -  Jernbane / Railway
  -  Hallingdalsløypa  
The Hallingdal ski route
  -  Merka preparert skiløype  
Marked prepared ski trail
  -  Kjørt opp deler av vinteren  
Prepared in parts of winter
  -  Skiløyper Hol kommune
  -  Veg / Road
- Overnatting i Ål**
-  Rødungstøl Høyfjellshotel
  -  Bergsjøstølen
  -  Skarslia Apartment
  -  Nordheim Fjellstue
  -  Thon Hotel Hallingdal
  -  Liatoppen Fjellstove
  -  Actif Hotell Hallingdal



### Turski i Ål

Ål kan tilby 400 km med preparerte løyper. De fleste løypene blir kjørt opp med prepareringsmaskin, resten med snøscooter. Ål har installert GPS-tracking i sine løypemaskiner, dvs at du alltid kan holde deg oppdatert når og hvor løypene sist ble oppkjørt. Dette kan du følge via [www.al.no](http://www.al.no)

Løypene skal være kjørt i jule- og nyttårshelgen, i vinterferie og påsken samt alle helgene fra jul til påske. Liatoppen blir kjørt daglig fra første snøfall, mens høyfjellsløypene blir kjørt opp senere på vinteren. Snø-mengde og værforhold vil alltid være bestemmende for prepareringen.

Løypekartet er ment som en oversikt over turskumulighetene i Ål. Vi anbefaler Reineskarvet-kartet og/eller kart over Veståsen/Sangefjell for bedre sikkerhet i fjellet. De lokale løypelagene gir også ut detaljerte løypekart.

Hallingdalsløypa Nord og Sør er to skiløyper som går i høyfjellsterrang på langs av Hallingdal. Hallingdalsløypa Sør går mellom Ustaoset og Norefjell på sørsida av dalen, totalt 144 km. Hallingdalsløypa Nord går mellom Myrdal (Hol) via Bergsjøområdet og til Gol, totalt 77 km. Hallingdalsløypa vil være merket og kjørt i perioden fra uke 8 til og med påsken.

For mer informasjon ta kontakt med

 **Ål Turistinformasjon**  
Ål kulturhus, 3570 Ål  
Tlf 32 08 10 60  
[www.al.no](http://www.al.no)

**TracTrac**  
SKITRAC

LIVE-rapportering av oppkjørte skiløyper. [www.tracrac.com/ski/aal](http://www.tracrac.com/ski/aal)

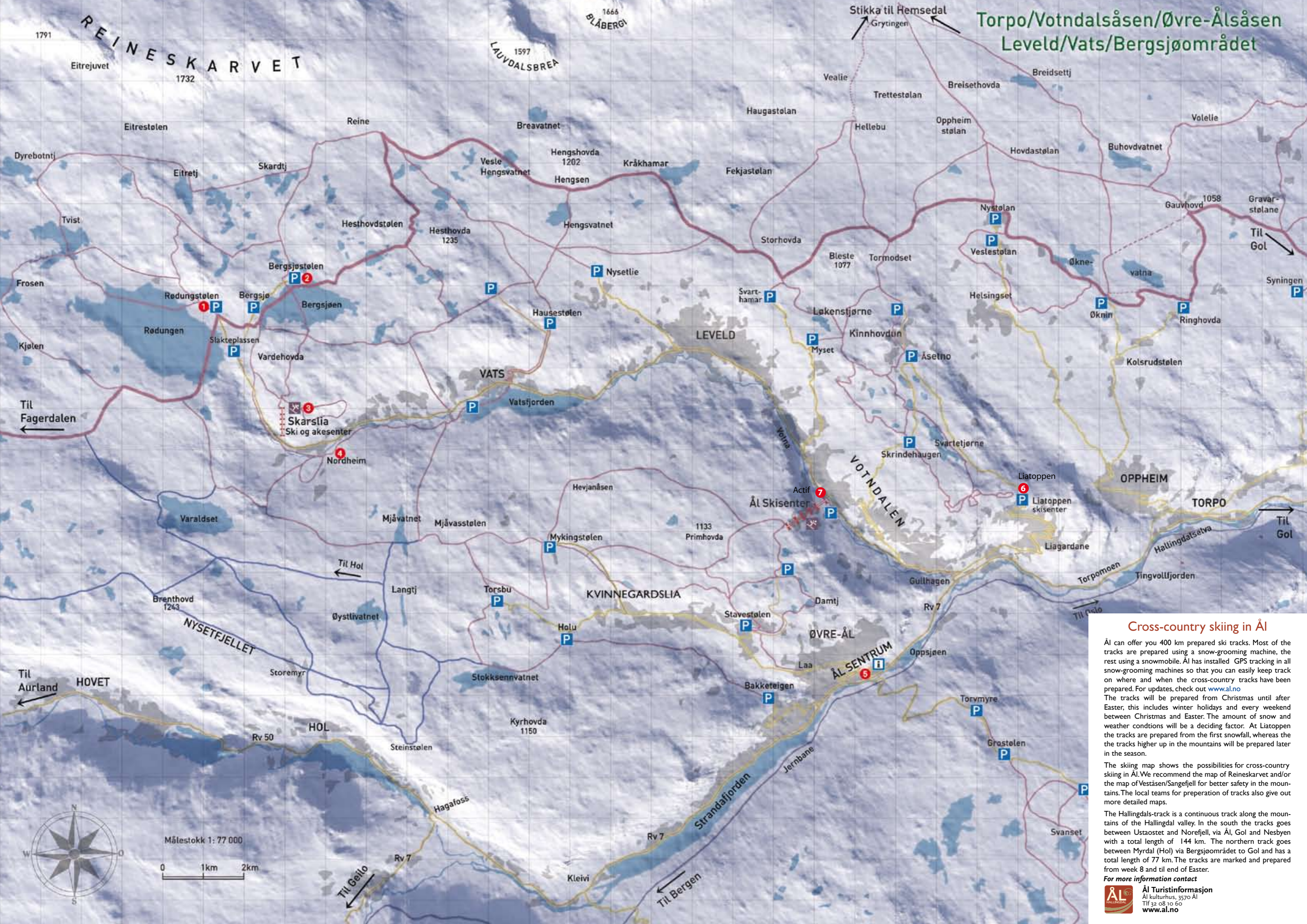
### Løypekart for Ål



Målestokk 1: 42 000  
0 1 km

3D-kart: MultiVision Media, 3570 Ål  
Kartgrunnlag: Statens Kartverk (MAD12002-R141211)  
Utgiver: Ål Utvikling AS 2008





Torpo/Votndalsåsen/Øvre-Ålsåsen  
Leveld/Vats/Bergsjøområdet

Cross-country skiing in Ål

Ål can offer you 400 km prepared ski tracks. Most of the tracks are prepared using a snow-grooming machine, the rest using a snowmobile. Ål has installed GPS tracking in all snow-grooming machines so that you can easily keep track on where and when the cross-country tracks have been prepared. For updates, check out [www.al.no](http://www.al.no)

The tracks will be prepared from Christmas until after Easter, this includes winter holidays and every weekend between Christmas and Easter. The amount of snow and weather conditions will be a deciding factor. At Liatoppen the tracks are prepared from the first snowfall, whereas the tracks higher up in the mountains will be prepared later in the season.

The skiing map shows the possibilities for cross-country skiing in Ål. We recommend the map of Reineskarvet and/or the map of Veståsen/Sangefjell for better safety in the mountains. The local teams for preparation of tracks also give out more detailed maps.

The Hallingdals-track is a continuous track along the mountains of the Hallingdal valley. In the south the tracks goes between Ustaostet and Norefjell, via Ål, Gol and Nesbyen with a total length of 144 km. The northern track goes between Myrdal (Hol) via Bergsjøområdet to Gol and has a total length of 77 km. The tracks are marked and prepared from week 8 and til end of Easter.

For more information contact  
**Ål Turistinformasjon**  
 Ål kulturhus, 3570 Ål  
 Tlf 32 08 10 60  
[www.al.no](http://www.al.no)